

REFERENCE

Branche: Producent af tætninger og pakninger

Installation: Komplet højvakuumanlæg med cyklonudskiller for separering af spåner samt filteranlæg for støvfiltrering.

Produkter: 2 styk Kaeser kapselblæser, hver med motoreffekt på 45 kW. Kundetilpasset cyklonudskiller på benstativ med trykløs materialeudladning via skydespjæld samt komplet filteranlæg med automatisk filterrensning. Anlægget er frekvensstyret og opbygget med mere end 600 mtr. rørsystem - ført til afslutning ved de enkelte produktionsmaskiner. Anlægget har en samlet kapacitet på ca. 6500 m³/t. og kan betjene mere end 30 bearbejdningscentre.

Materiale der udlades via spjældsysteem opsamles i container og virksomhedens plan er at installere en kompressor der kontinuerligt kan komprimere det opsamlede materiale.

Anlægget er forsynet med frekvensomformere, der automatisk justere effekten på vakuumpumperne i forhold til det aktuelle afsugningsbehov i produktionen. Således kan vakuumpumperne reguleres fra kun 18 Hz. og op til 60 Hz. på fuld effekt.



Virksomhedens nyrenoverede fabrik i Belgien



Komplet cyklonudskiller på benstativ med indløb af i alt 8 hovedrør fra produktionen hvor støv og spåner løber ind i cyklonudskilleren.



Maskinhus set udefra - luftafkast fra de 2 vakuumpumper samt ventilator for ventilation af maskinhus.

- Se mere på næste side -

REFERENCE

Fortsat - Installation hos Parker, Belgien



Cyklonudskilleren er monteret på kraftigt benstativ. Enheden er samlet og monteret på stedet.



Udladning af materiale sker kontinuerligt efter en forud programmeret tid - i dette tilfælde for hver 8. minut.



Komplet filteranlæg med automatisk filterrensning. Opsamling af det fine støv sker i stor spand på 120 ltr. under filteranlæg. Anlægget har et filterareal på i alt 130 m².



Vakuumpumper forbundet til filteranlæg

- Se mere på næste side -

REFERENCE

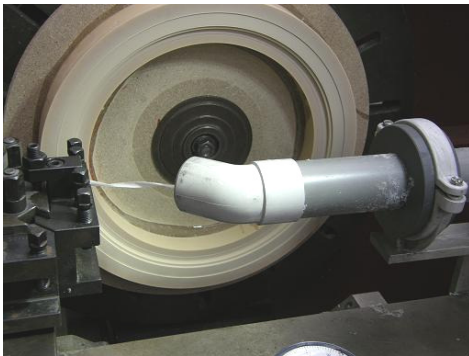
Fortsat - Installation hos Parker, Belgien



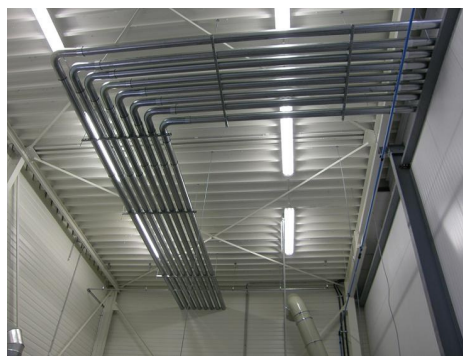
Opstilling i maskinhus



Vakuumpumper med samlet effekt på 90 kW.



Afsugning af spån fra bearbejdningscenter



Rørføring fra produktion frem til cyklonudskiller



Vakuumregulering på vakuumpumper



Udladning af materiale sker trykløst gennem spjæld, for at sikre at der er konstant vakuum på systemet til kontinuerlig drift og udsugning af spåner.



Sugeudtag i produktion - med slange frem til afsugning i de enkelte maskiner